

RESS

Red de Empresas Sensibilizadas Socialmente Madrid-Sur

EUROVICARME, S.L.

Datos de Identificación

Nombre
Nombre Comercial
Actividad
Año Constitución
Rama de Actividad
Cnae
Dirección

Persona Contacto
Teléfono
Fax
E-Mail
Web

Nº Trabajadores/as
Nº de Centros

Principales Productos/ Servicios

Principales Mercados

Eurovicarme, S.L.
Eurovicarme
Importación y distribución de carne
1998
Comercio al por mayor de productos cárnicos
513
C/ Ebanistas, 14
Pol. Industrial Urtinsa - Alcorcón

Laura Martín
91 486 13 24
91 486 13 25
laura@eurovicarme.com
www.eurovicarme.com

Hombres **5** Mujeres **4** Total **9**
En el Municipio **1** Resto España **0** En Extranjero **0**

Carne Vacuno

Nacional

Responsabilidad Social

Valores

Participación del personal

Captación de desarrollo prof.

Igualdad

En la misión y visión se incluyen consideraciones sobre Responsabilidad Social
Sus trabajadores/as conocen los valores y normas de conducta de la empresa
Sus clientes conocen los valores y normas de conducta de la empresa

Existe una política para dar oportunidades a mujeres
Existe una política para dar oportunidades a jóvenes
Existe una política para dar oportunidades a personas inmigrantes
Existe una política de protección del empleo
Existen contratos a tiempo parcial
Existe un mayor predominio de contratos fijos

Existe una política de promoción profesional
Existe una comunicación interna fluida

Existen procedimientos que garanticen la igualdad de trato
Se desarrolla una política retributiva que garantiza la igualdad de género
Se vela por la utilización de un lenguaje no sexista

Imagen Corporativa

Logotipo

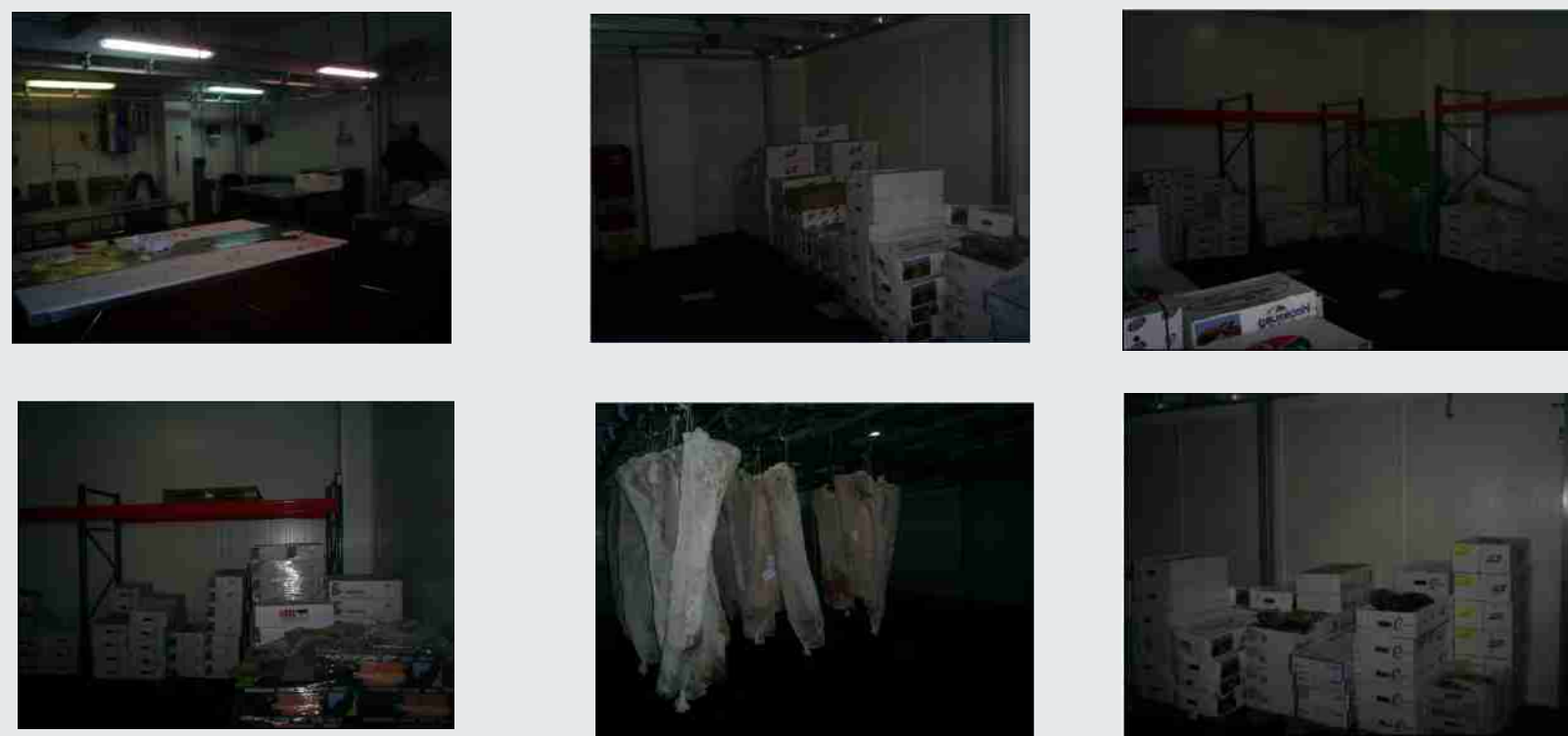
Página Web



www.eurovicarme.com



Fotos



Trayectoria y evolución de la empresa

Eurovicarme es una empresa creada en el año 1997 por Pedro Martín, que a su vez comparte el local con la empresa Cárnicas Aliaga, creada por la misma persona en 1990.

Es una empresa familiar que se dedica a la importación, almacenamiento y distribución de carne de vacuno al por mayor procedente de la Unión Europea.

Cuentan con un local en Mercamadrid y mueven 25.000 kg./semana.

Principales elementos que definen a la empresa

Calidad
Profesionalidad
Responsabilidad social



Ayuntamiento de Alcorcón
Concejalia de Educación y Promoción Empresarial y Empleo

